

～ 心豊かに、新しい明日を目指して。～

季節行事



新春を祝う会（1月）

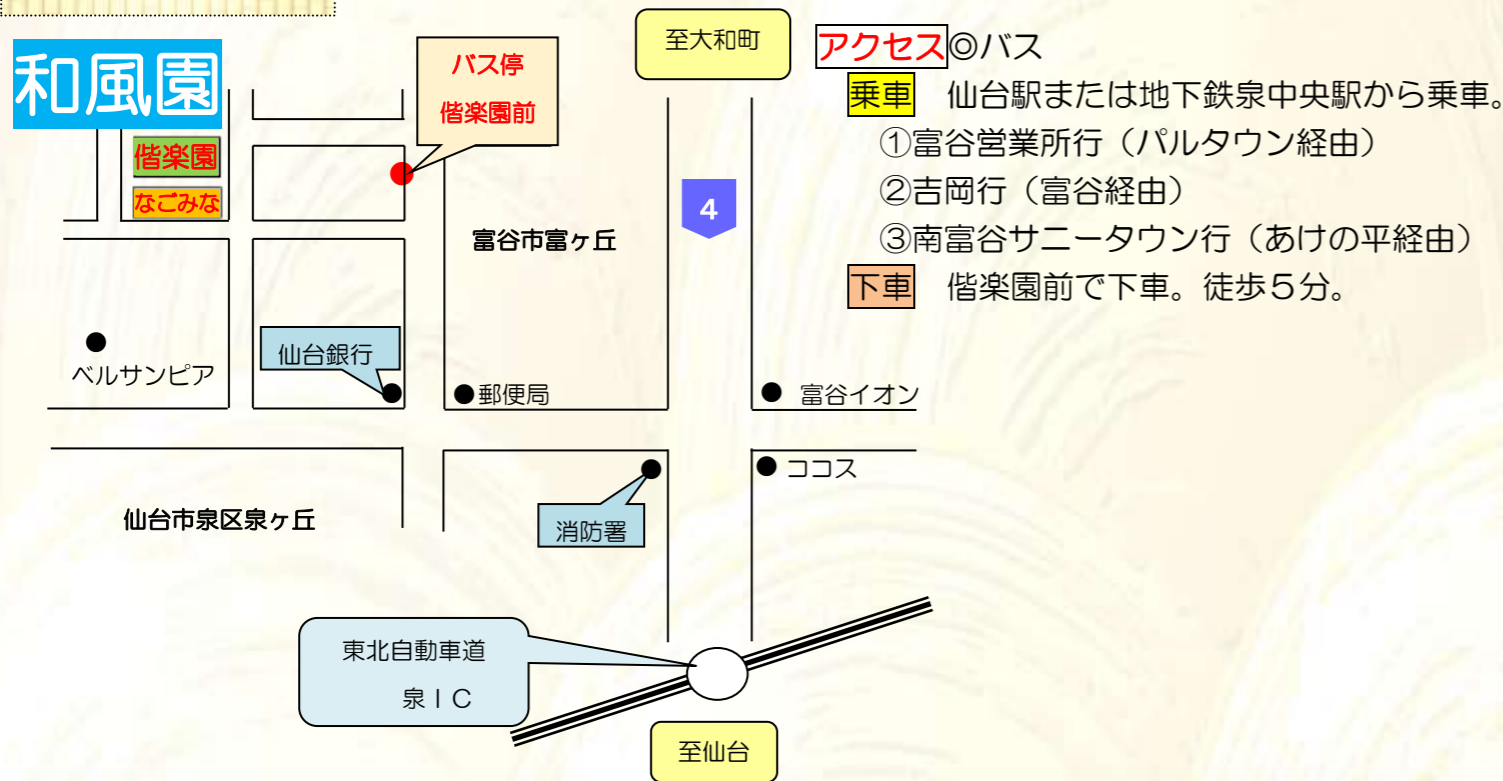
さくら祭り（4月）

長寿を祝う会（9月）

忘年会（12月）

その他、書道・華道・茶道等のクラブ活動やボランティアによる演芸等、様々な催しを行っています。

案内図



社会福祉法人 宮城県社会福祉協議会

なごみなの里地域福祉サービスセンター

特別養護老人ホーム 和風園

(介護保険事業所番号 0472700889)

〒981-3623 宮城県黒川郡大和町小野字前沢1

TEL 022(346)2229

FAX 022(346)2305

ようこそ
和やかな風が吹く里へ



なごみなの里地域福祉サービスセンター

特別養護老人ホーム 和風園

社会福祉法人 宮城県社会福祉協議会

～ 今、この時、これからを大切に・・・～

1. 運営理念

私たちは、利用者の皆様一人ひとりが過ごされて来たかけがえのない人生を、心より理解と共感に努め、ご家族と共同して、ご本人の生きがいと満足の得られる生活を保障しながら安心して自立した生活が送れるように支援します。

2. 基本方針

- 1 利用者一人ひとりの生活を大切にし、生活の質の向上が図られるよう支援します。
- 2 認知症利用者の日常生活の行動を理解し、ありのままに受け入れることを基本に支援します。
- 3 利用者が安心して快適に生活できる環境づくりを行います。
- 4 福祉サービスを提供するプロとして、資質の向上と人材育成を図ります。
- 5 施設機能を地域社会に積極的に提供し、地域に役立つ施設を目指し、併せて利用者の地域交流を推進します。
- 6 健全な施設運営に努めます。
- 7 環境への配慮を推進します。

3. 事業内容

○介護老人福祉施設（長期入所） 入居定員200名

- ・高齢者で身体上または精神上的の障害などにより、常時介護が必要で、家庭での介護が困難な方が入居する施設です。
- ・要介護度3～5の認定を受けられた方又は要介護1若しくは要介護2の方で、日常生活を行うことが困難なことについてやむを得ない事由があることにより、特例的な施設への入所が認められる方が利用できます。
- ・ご利用には契約締結が必要となります。
- ・食事、入浴等の介護サービスや機能訓練、看護などのサービスを提供し、可能な限り自立した生活ができますようお手伝いをいたします。
- ・介護費用の1割相当分と食事代はご負担いただきます。理美容代、個別の日用品代は利用者ご負担になります。

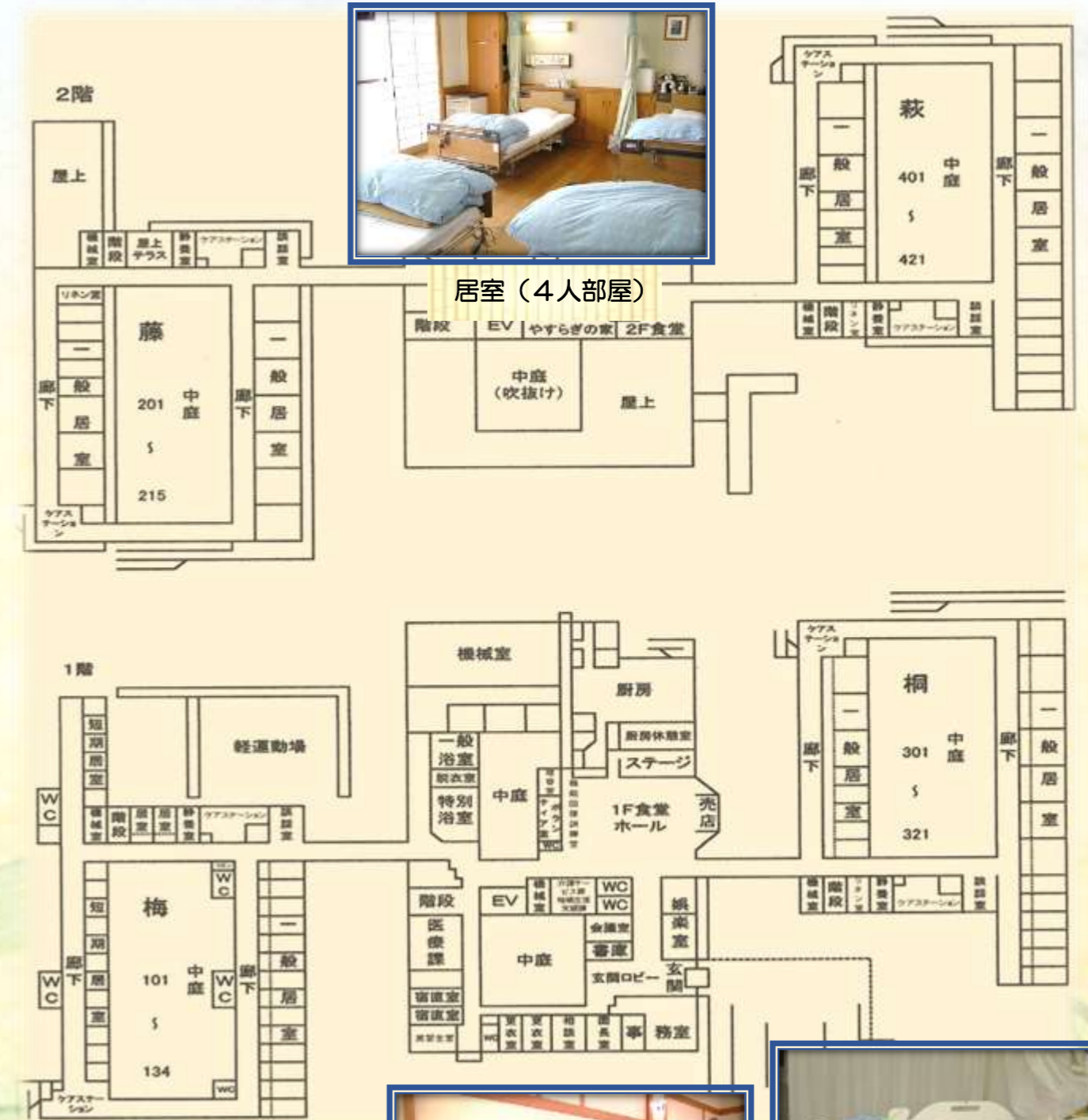
○短期入所生活介護（ショートステイ） 入所定員20名

- ・ご家庭の事情により介護が一時的に困難となった場合、長期入所と同様のサービスをご利用いただけます。
- ・要支援、要介護の認定を受けられた方が利用できます。
- ・ご利用を希望される方は、担当ケアマネージャーを通してお申込みください。
- ・介護費用の1割相当分と食事代、日用品費はご負担いただきます。

～ 心のやすらぎと生きる力を再び ～

フロアガイド

- 4人部屋・・・30室
- 2人部屋・・・39室
- 個室・・・22室（個室22室のうち18室は短期入所介護事業専用）



居室（4人部屋）



多目的ホール



リハビリ器具



浴室（特殊浴槽）